

# LIEFERPROGRAMM

FEINSTEINZEUG/FORMTEILE



HEXALITH®  
UNSERE SECHSECKFLIESE

mvtec®



MADE IN GERMANY

# INHALTSVERZEICHNIS

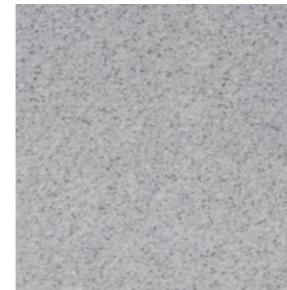
SEITE 3	FARB- & OBERFLÄCHENÜBERSICHT
SEITE 4	ANWENDUNGSBEREICHE
SEITE 5	SECHSECKFLIESEN HEXALITH
SEITE 6	RECHTECKIGE FLIESEN
SEITE 7	QUADRATISCHE FLIESEN
SEITE 8	SICHERHEITSMARKIERUNG KERASIG
SEITE 9	WANDFLIESEN
SEITE 10 - 11	FORMTEILE
SEITE 12 - 13	REFERENZBILDER
SEITE 14 - 16	AUSZUG AUS ASR A1.5/1,2 (Fassung März 2022)
SEITE 17 - 19	TECHNISCHE ZEICHNUNGEN



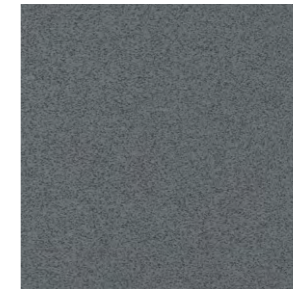
**HEXALITH®**  
ARGELITH'S SECHSECKFLIESE

Eventuelle Farbabweichungen sind drucktechnisch bedingt.  
Es gelten unsere aktuellen AGB (Stand 03/2023).  
Unsere AGB finden Sie unter <https://www.argelith.de/de/agb>.

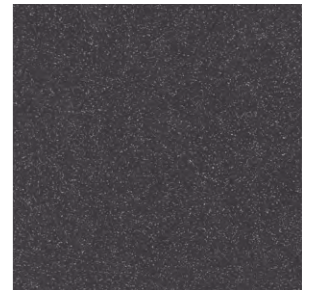
# FARB- & OBERFLÄCHENÜBERSICHT



200 Hellgrau



220 Titangrau



230 Anthrazit



300 Beige



400 Sandgelb

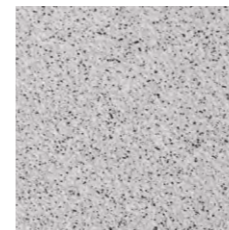


510 Marsrot

FEINSTEINZEUG

## OBERFLÄCHEN

Verschiedene Räume und Arbeitsbereiche erfordern unterschiedliche Trittsicherheiten. Dabei unterscheiden wir zwischen den folgenden Rutschfestigkeiten nach ASR A1.5/1,2; Stand März 2022:



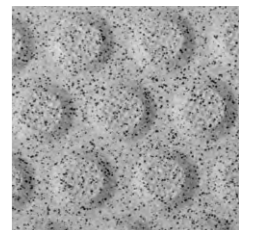
R10



R11/R12



R12/V06



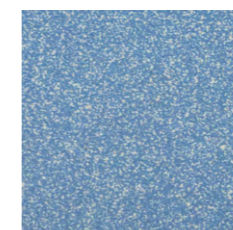
R13/V10

## SONDERFARBEN\*

„Auf Anfrage ist ab einer bestimmten Abnahme alles möglich! Unsere hausinterne Aufbereitung und hochmoderne Digitaldrucktechnik ermöglichen auf Kundenwunsch jede erdenkliche Farbe und jedes individuelle Design“.



Verschiedene Dekorfliesen



Vielfältige Farbauswahl



Individueller Digitaldruck



Sie wünschen sich eine andere Farbe? Dann entdecken Sie unsere umfangreiche Auswahl an Sonderfarben auf unserer Website:

\*Nur ab bestimmten Abnahmemengen erhältlich. (Auf Anfrage)

# ANWENDUNGSBEREICHE

## KERAMISCHE BÖDEN FÜR ALLE INDUSTRIEBEREICHE

Argelith® Fliesen finden Sie überall dort, wo hochbelastbare, chemisch beständige, langlebige und hygienisch sichere Bodenbeläge wichtig sind. Unsere Produkte bieten Ihnen einen Bodenbelag, der den täglichen Anforderungen problemlos gerecht wird und die nächsten Jahrzehnte besteht.

### GETRÄNKEINDUSTRIE



### MILCHINDUSTRIE



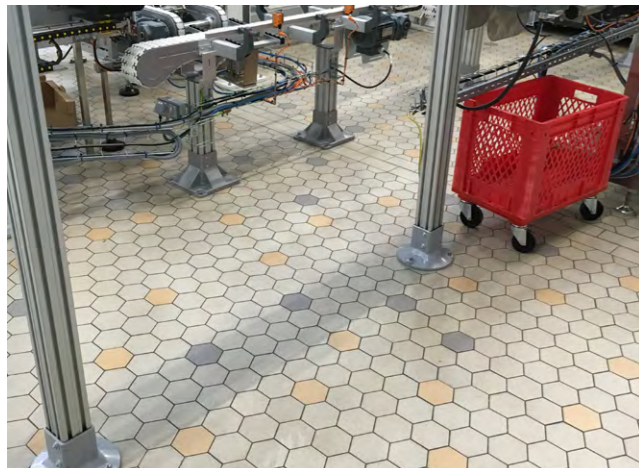
### LEBENSMITTELINDUSTRIE



### WERKSTATT/AUSSTELLUNG



### BÄCKEREIEN



### EINZELHANDEL

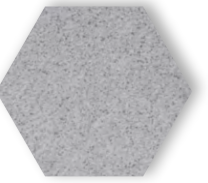


# SECHSECKFLIESEN HEXALITH®

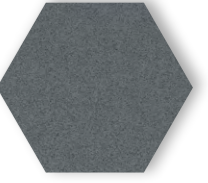
**HEXALITH®**  
UNSERE SECHSECKFLIESE

SERIE HEXALITH	Hexalith 108x125	Farbe	Farbnr.	Stärke		Oberfläche			
SERIE HEXALITH	Hexalith 108x125	Hellgrau	200	15	R10	R11			
				18	R10	R11	R12	R12/V06	R13/V10
		Titangrau	220	15	R10	R11			
				18	R10	R11			
		Anthrazit	230	15	R10	R11			
				18	R10	R11			
Beige	300	15	R10	R11					
		18	R10	R11	R12	R12/V06	R13/V10		
Sandgelb	400	18		R11					
Marsrot	510	18		R11					

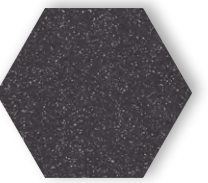
\*Weitere Oberflächen und Stärken auf Anfrage.



200 Hellgrau



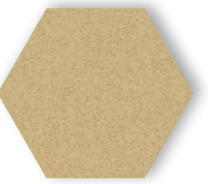
220 Titangrau



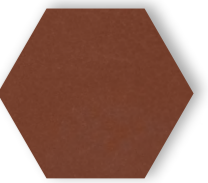
230 Anthrazit



300 Beige



400 Sandgelb

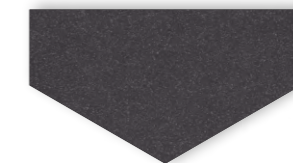


510 Marsrot

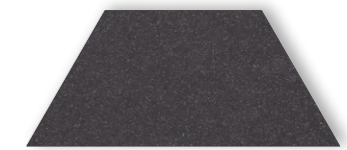
### SONDERFARBEN

Farbnr.	Stärke	Oberfläche
250	Auf Anfrage	Auf Anfrage
251	Auf Anfrage	Auf Anfrage
310	Auf Anfrage	Auf Anfrage
410	Auf Anfrage	Auf Anfrage

Eine Übersicht der Farben finden Sie auf Seite 3. Weitere Sonderfarben sind auf Anfrage und in bestimmten Abnahmemengen erhältlich.



Spitzer Einleger



Stumpfer Einleger

BEDARFSTABELLE	Einleger	Bedarf inkl. Fuge Stück/lfm	
		Spitz	Stumpf
		9,5	4,5

BEDARFSTABELLE	Hexalith 108x125	Stärke	Bedarf inkl. Fuge Stück/m²	Inhalt Stück/Paket	Inhalt m²/Palette	Gewicht in kg/m²	
						kg/m²	kg/Palette
		15	97,5	48	31,01	35,20	1.092
		18	96,5	40	26,11	41,30	1.079

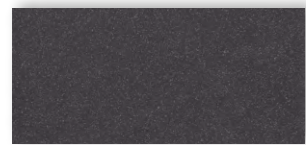
# RECHTECKIGE FLIESEN



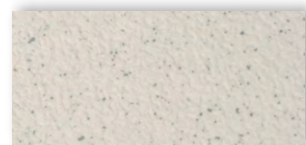
200 Hellgrau



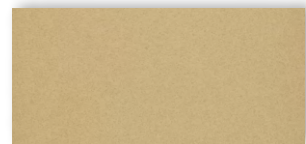
220 Titangrau



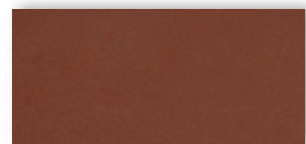
230 Anthrazit



300 Beige



400 Sandgelb



510 Marsrot



Weitere  
Sonderfarben

Farbe	Farbnr.	Stärke	Oberfläche					
			R10	R11	R12	R12/V06		
Hellgrau	200	15	R10	R11	R12	R12/V06		
		18	R10	R11	R12	R12/V06	R13/V10	
Titangrau	220	15	R10	R11	R12	R12/V06		
		18	R10	R11	R12	R12/V06		
Anthrazit	230	15	R10	R11	R12	R12/V06		
		18	R10	R11	R12	R12/V06		
Beige	300	15	R10	R11	R12	R12/V06		
		18	R10	R11	R12	R12/V06		
Sandgelb	400	15	R10	R11				
		18	R10	R11				
Marsrot	510	15	R10	R11	R12	R12/V06		
		18	R10	R11	R12	R12/V06		
Sandgelb*	400	15	R10	R11				
		18	R10	R11				
Marsrot	510	15	R10	R11	R12			
		18	R10	R11				

RECHTECK FLIESEN

Rechteck  
198x98

Rechteck  
240x115

\*Nur als Spezialsortierung erhältlich!  
Weitere Sonderfarben (vgl. Seite 3)/Oberflächen auf Anfrage.

BEDARFSTABELLE

Rechteck

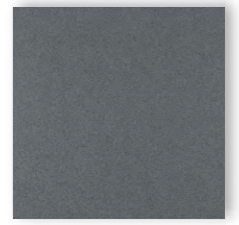
Format	Stärke	Bedarf inkl. Fuge Stück /m <sup>2</sup>	Inhalt Stück/ Paket	Inhalt m <sup>2</sup> /Palette	Gewicht in kg/ m <sup>2</sup>	Gewicht in kg/ Palette
198x98	15	50	26	31,20	32,5	1.014
	18	50	22	26,40	40	1.056
240x115	15	33	26	35,45	31	1.099
	18	33	22	30,00	37	1.110

ACHTUNG: Rüttelverlegung auf Anfragen und Bestellungen, zwecks Mehrbedarf, stets angeben!

# QUADRATISCHE FLIESEN



200 Hellgrau



220 Titangrau



230 Anthrazit



300 Beige



Weitere  
Sonderfarben

Farbe	Farbnr.	Stärke	Oberfläche					
			R10	R11	R12	R12/V06		
Hellgrau	200	9	R10					
		15	R10	R11	R12	R12/V06		
Titangrau	220	15	R10	R11	R12	R12/V06		
		18	R10	R11				
Anthrazit	230	9	R10					
		15	R10	R11	R12	R12/V06		
		18	R10	R11				
Beige	300	9	R10					
		15	R10	R11	R12	R12/V06		
		18	R10	R11				
Hellgrau	200	12	R10	R11				
		15	R10	R11				
Titangrau	220	12	R10	R11				
		15	R10	R11				
Anthrazit	230	12	R10	R11				
		15	R10	R11				
Beige	300	12	R10	R11				
		15	R10	R11				
Hellgrau	200	15	R10	R11				
		15	R10	R11				

QUADRATISCHE FLIESEN

Quadrat  
198x198

Quadrat  
298x298

Quadrat  
398x398

Weitere Sonderfarben (vgl. Seite 3)/Oberflächen auf Anfrage.

BEDARFSTABELLE

Quadrat

Format	Stärke	Bedarf inkl. Fuge Stück/m <sup>2</sup>	Inhalt Stück/ Paket	Inhalt m <sup>2</sup> /Palette	Gewicht in kg/ m <sup>2</sup>	Gewicht in kg/ Palette
198x198	9	25	22	52,80	20	1.056
	15	25	13	31,20	33,5	1.045
	18	25	11	26,40	40	1.056
298x298	12	11	11	40,00	27,5	1.100
	15	11	9	32,73	33	1.080
398x398	15	6,3	5	22,22	34	755

# SICHERHEITSMARKIERUNG KERASIG

## DIE KERAMISCHE LÖSUNG FÜR BODENMARKIERUNGEN

Mit der Marke Kerasig® hat Argelith ein Produkt speziell für beständige Bodenmarkierungen entwickelt. Anders als bei den klassischen Aufklebern, werden bei der Kerasig Markierung die Fliesen in bestimmten Verlegemustern verlegt und direkt in den Fliesenboden integriert.

Der Vorteil: Die Fliesen nutzen sich nicht ab und Sie haben ein geschlossenes Bodensystem. Unsere Kerasig® Fliesen lassen sich in drei verschiedenen Breiten verlegen, 14cm, 20cm und 28cm.

BEDARFSTABELLE

Format (Verlegung)	Stärke	Bedarf inkl. Fuge ganze Fliesen/ lfm	Bedarf inkl. Fuge halbe Fliesen/ lfm	Oberfläche
ca. 14cm	15/18		8	R11
	15		8	R12/V06
ca. 20cm	15/18		10	R11
	15		10	R12/V06
ca. 28cm	15/18	4	8	R11
	15	4	8	R12/V06



ca. 14cm Breite



ca. 20cm Breite



ca. 28cm Breite

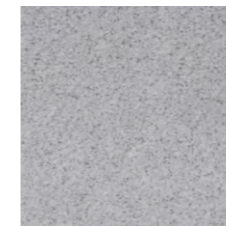


# WANDFLIESEN

## DIE DÜNNEREN FEINSTEINZEUGFLIESEN FÜR DIE WAND



Sämtliche unserer Wandfliesen sind auch zur Verlegung auf dem Boden geeignet. (Trittsicherheitsanforderungen stets beachten)



200 Hellgrau



207 Unigräu

		Farbe	Farbnr.	Stärke	Oberfläche
WANDFLIESEN	Quadrat 198x198	Hellgräu	200	9	R10
		Unigräu	207	9	Glatt

Weitere Sonderfarben (vgl. Seite 3)/Oberflächen auf Anfrage.

		Format	Stärke	Bedarf inkl. Fuge Stück/m²	Inhalt Stück/Paket	Inhalt m²/Palette	Gewicht in kg/ m² / kg/ Palette	
BEDARFSTABELLE	Quadrat	198x198	9	25	22	52,80	20	1.056

# FORMTEILE

## KERAMISCHE ZUBEHÖRTEILE AUS FEINSTEINZEUG

### HOHLKEHLSOCKEL

		Farbe	Stärke
HOHLKEHLSOCKEL	198x110	Hellgrau	10/15/18
		Titangrau	10/15/18
		Anthrazit	10/15/18
		Beige	10/15/18
		Sandgelb	10/18
		Marsrot	10/15

Weitere Sonderfarben (vgl. Seite 3)/Oberflächen auf Anfrage.

HOHLKEHLSOCKEL STEHEND



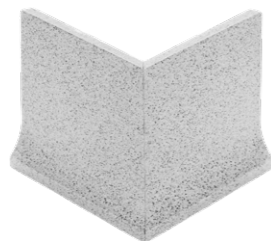
HOHLKEHLSOCKEL LIEGEND

		Stärke	Bedarf inkl. Fuge Stück/lfm	Inhalt Stück/Paket	Inhalt lfm/Palette	Gewicht in kg/lfm	Gewicht in kg/Palette
BEDARFSTABELLE	198x110	10	5	25	375	2,56	960
		15	5	15	225	3,70	832
		18	5	15	180	4,50	810

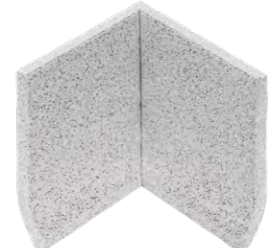
### GEHRUNGEN

INNENGEHRUNG & AUßENGEHRUNG	Farbe
	Hellgrau
	Titangrau
	Anthrazit
	Beige
	Sandgelb
Marsrot	

AUßENGEHRUNG



INNENGEHRUNG



10

### ECKEN

INNENECKE & AUßENECKE	Farbe
	Hellgrau
	Titangrau
	Anthrazit
	Beige
	Sandgelb
Marsrot	

AUßENECKE



INNENECKE



# FORMTEILE

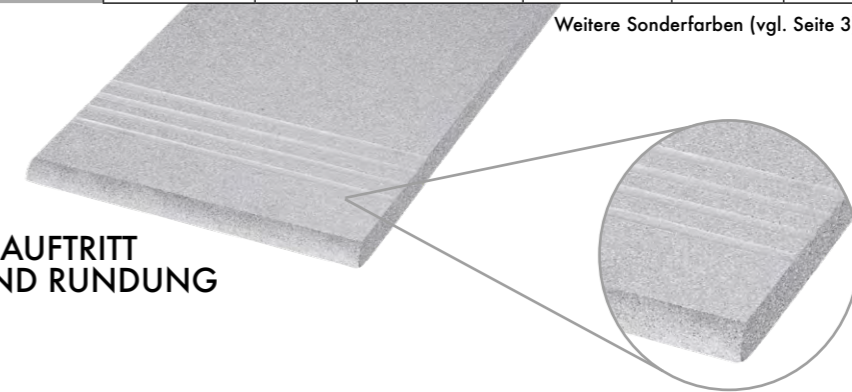
## KERAMISCHE ZUBEHÖRTEILE AUS FEINSTEINZEUG

### TREPPENAUFTRITT

		Farbe	Stärke	Oberfläche	Bedarf inkl. Fuge Stück/lfm	Inhalt Stück/Paket	Inhalt lfm/Palette	Gewicht in kg/lfm	Gewicht in kg/Palette
TREPPENAUFTRITT VORNE GERUNDET MIT RILLEN	298x298	Hellgrau	12*	R10	3,33	11	125,53	8,5	1.067
		Titangrau	12*	R10	3,33	11	125,53	8,5	1.067
		Anthrazit	12*	R10	3,33	11	125,53	8,5	1.067
		Beige	12*	R10	3,33	11	125,53	8,5	1.067
	398x398	Hellgrau	15	R10	2,5	5	56	13,50	756
		Anthrazit	15	R10	2,5	5	56	13,50	756
Miha		15	R09	2,5	5	56	13,50	756	

Weitere Sonderfarben (vgl. Seite 3)/Oberflächen auf Anfrage.

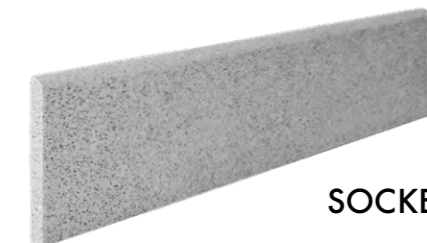
TREPPENAUFTRITT MIT RILLEN UND RUNDUNG



### SOCKELPLATTE / RIEMCHEN

		Farbe	Stärke	Bedarf inkl. Fuge Stück/lfm	Inhalt Stück/Paket	Inhalt lfm/Palette	Gewicht in kg/lfm	Gewicht in kg/Palette
SOCKELPLATTE & RIEMCHEN	298x72 gerundet	Hellgrau	12	3,33	28	504,50	1,90	960
		Titangrau	12	3,33	28	504,50	1,90	960
		Anthrazit	12	3,33	28	504,50	1,90	960
		Beige	12	3,33	28	504,50	1,90	960
	398x72	Hellgrau	15	2,5	15	288	2,60	750
		Anthrazit	15	2,5	15	288	2,60	750

Weitere Sonderfarben (vgl. Seite 3)/Oberflächen auf Anfrage.



SOCKELPLATTE

11



KFZ-WERKSTATT MIT 198x98 RECHTECKIGEN FLIESEN



WEINPRODUKTION MIT 108x125 SECHSECKFLIESEN HEXALITH



BRAUEREI MIT 108x125 SECHSECKFLIESEN HEXALITH



EINZELHANDEL MIT 398x398 QUADRATISCHEN FLIESEN



FEUER- & RETTUNGSWACHE MIT 108x125 SECHSECKFLIESEN HEXALITH



KÜCHENBEREICH MIT 108x125 SECHSECKFLIESEN HEXALITH

# TRITTSICHERHEITEN

## AUSZUG AUS DER ASR A1.5/1,2

AUSGABE: März 2022

Nummer	Arbeitsräume, -bereiche und betriebliche Verkehrswege	Bewertungsgruppe der Rutschgefahr (R-Gruppe)	Verdrängungsraum mit Kennzahl für das Mindestvolumen
<b>0</b>	<b>Allgemeine Arbeitsräume und -bereiche*)</b>		
0.1	Eingangsbereiche, innen**) R 9		
0.2	Eingangsbereiche, außen R 11 oder R 10	V 4	
0.3	Treppen, innen***) R 9		
0.4	Außentreppen R 11 oder R 10	V 4	
0.5	Schrägrampen, innen****) (ab 3 % Steigung; z. B. Rollstuhlrampen, Ausgleichsschrägen, Transportwege)	Eine R-Gruppe höher als für den Zugangsbelag erforderlich	V-Wert des Zugangsbelags, falls zutreffend
0.6	Sanitärräume		
0.6.1	Toilettenräume R 9		
0.6.2	Umkleide- und Waschräume R 10		
0.7	Pausenräume (z. B. Aufenthaltsraum, Betriebskantinen) R 9		
0.8	Erste-Hilfe-Räume und vergleichbare Einrichtungen (siehe ASR A4.3) R 9		
<b>1</b>	<b>Herstellung von Margarine, Speisefett, Speiseöl</b>		
1.1	Fettschmelzen R 13	V 6	
1.2	Speiseölraffinerie R 13	V 4	
1.3	Herstellung und Verpackung von Margarine R 12		
1.4	Herstellung und Verpackung von Speisefett, Abfüllen von Speiseöl R 12		
<b>2</b>	<b>Milchbe- und -verarbeitung, Käseherstellung</b>		
2.1	Frischmilchverarbeitung einschließlich Butterei R 12		
2.2	Käsefertigung, -lagerung und Verpackung R 11		
2.3	Speiseeisfabrikation R 12		
<b>3</b>	<b>Schokoladen- und Süßwarenherstellung</b>		
3.1	Zuckerkochei R 12		
3.2	Kakaoherstellung R 12		
3.3	Rohmassenherstellung R 11		
3.4	Eintafel-, Hohlkörper- und Pralinenfabrikation R 11		
<b>4</b>	<b>Herstellung von Backwaren (Bäckereien, Konditoreien, Dauerbackwaren-Herstellung)</b>		
4.1	Teigbereitung R 11		
4.2	Räume, in denen vorwiegend Fette oder flüssige Massen verarbeitet werden R 12		
4.3	Spülräume R 12	V 4	
<b>5</b>	<b>Schlachtung, Fleischbearbeitung, Fleischverarbeitung</b>		
5.1	Schlachthaus R 13	V 10	
5.2	Kuttleraum, Darmschleimerei R 13	V 10	
5.3	Fleischzerlegung R 13	V 8	
5.4	Wurstküche R 13	V 8	

Nummer	Arbeitsräume, -bereiche und betriebliche Verkehrswege	Bewertungsgruppe der Rutschgefahr (R-Gruppe)	Verdrängungsraum mit Kennzahl für das Mindestvolumen
5.5	Kochwurstabteilung R 13	V 8	
5.6	Rohwurstabteilung R 13	V 6	
5.7	Wursttrockenraum R 12		
5.8	Darmlager R 12		
5.9	Pökelei, Räucherei R 12		
5.10	Geflügelverarbeitung R 12	V 6	
5.11	Aufschnitt- und Verpackungsabteilung R 12		
5.12	Handwerksbetrieb mit Verkauf R 12	V 8****)	
<b>6</b>	<b>Be- und Verarbeitung von Fisch, Feinkostherstellung</b>		
6.1	Be- und Verarbeitung von Fisch R 13	V 10	
6.2	Feinkostherstellung R 13	V 6	
6.3	Mayonaisseherstellung R 13	V 4	
<b>7</b>	<b>Gemüsebe- und -verarbeitung</b>		
7.1	Sauerkrautherstellung R 13	V 6	
7.2	Gemüsekonservenherstellung R 13	V 6	
7.3	Sterilisierräume R 11		
7.4	Räume, in denen Gemüse für die Verarbeitung vorbereitet wird R 12	V 4	
<b>8</b>	<b>Nassbereiche bei der Nahrungsmittel- und Getränkeherstellung (soweit nicht besonders erwähnt)</b>		
8.1	Lagerkeller, Gärkeller R 10		
8.2	Getränkeabfüllung, Fruchtsaferherstellung R 11		
<b>9</b>	<b>Küchen, Speiseräume</b>		
9.1	Gastronomische Küchen (Gaststättenküchen, Hotelküchen) R 12		
9.2	Küchen für Gemeinschaftsverpflegung in Heimen, Schulen, Kindertageseinrichtungen, Sanatorien R 11		
9.3	Küchen für Gemeinschaftsverpflegung in Krankenhäusern, Kliniken R 12		
9.4	Großküchen für Gemeinschaftsverpflegung in Mensen, Kantinen, Fernküchen R 12		
9.5	Aufbereitungsküchen (Fast-Food-Küchen, Convenience- und Imbissbetriebe) R 12		
9.6	Auftau- und Anwärnküchen R 10		
9.7	Kaffee- und Teeküchen, Küchen in Hotels-Garni, Stationsküchen R 10		
9.8	Spülräume		
9.8.1	Spülräume zu Nummern 9.1, 9.4, 9.5 R 12	V 4	
9.8.2	Spülräume zu Nummer 9.2 R 11		
9.8.3	Spülräume zu Nummer 9.3 R 12		
9.9	Speiseräume, Gasträume, Speisebereiche in Kantinen, einschließlich Serviergängen R 9		
9.10	Thekenbereich, Schankbereich R 10		
<b>10</b>	<b>Kühlräume, Tiefkühlräume, Kühlhäuser, Tiefkühlhäuser</b>		

# TRITTSICHERHEITEN

## AUSZUG AUS DER ASR A1.5/1,2

AUSGABE: März 2022

Nummer	Arbeitsräume, -bereiche und betriebliche Verkehrswege	Bewertungsgruppe der Rutschgefahr (R-Gruppe)	Verdrängungsraum mit Kennzahl für das Mindestvolumen
10.1	für unverpackte Ware R 12		
10.2	für verpackte Ware R 11		
<b>11</b>	<b>Verkaufsstellen, Verkaufsräume</b>		
11.1	Warenannahme Fleisch		
11.1.1	für unverpackte Ware (z. B. lose in Transport-boxen) R 11		
11.1.2	für verpackte Ware R 10		
11.2	Warenannahme Fisch R 11		
11.3	Bedienungsgang für Fleisch und Wurst		
11.3.1	für unverpackte Ware R 11		
11.3.2	für verpackte Ware R 10		
11.4	Bedienungsgang für Brot- und Backwaren, unverpackte Ware R 10		
11.5	Bedienungsgang für Molkerei- und Feinkosterzeugnisse, unverpackte Ware R 10		
11.6	Bedienungsgang für Fisch		
11.6.1	für unverpackte Ware R 12		
11.6.2	für verpackte Ware R 11		
11.7	Bedienungsgänge, ausgenommen Nummern 11.3 bis 11.6 R 9		
11.8	Fleischvorbereitungsraum		
11.8.1	zur Fleischbearbeitung, ausgenommen Nummer 5 R 12	V 8	
11.8.2	zur Fleischverarbeitung, ausgenommen Nummer 5 R 11		
11.9	Blumenbinderäume und -bereiche R 11		
11.10	Verkaufsbereiche mit Backöfen		
11.10.1	zum Herstellen von Backware R 11		
11.10.2	zum Aufbacken vorgefertigter Backware R 10		
11.11	Verkaufsbereiche mit Fritteusen oder Grillan-lagen R 12		
11.12	Verkaufsräume, Kundenräume R 9		
11.13	Vorbereitungsbereiche für Lebensmittel zum SB-Verkauf (ausgenommen Fleisch, Fisch und Wurst) R 10		
11.14	Kassenbereiche, Packbereiche R 9		
11.15	Verkaufsbereiche im Freien R 11 oder R 10	V 4	
<b>12</b>	<b>Räume des Gesundheitsdienstes/der Wohlfahrtspflege</b>		
12.1	Desinfektionsräume (nass) R 11		
12.2	Vorreinigungsbereiche der Sterilisation R 10		
12.3	Fäkalienräume, Ausgussräume, unreine Pflegearbeitsräume R 10		
12.4	Sektionsräume R 10		
12.5	Räume für medizinische Bäder, Hydrotherapie, Fango-Aufbereitung R 11		
12.6	Waschräume von OP's, Gipsräume R 10		

Nummer	Arbeitsräume, -bereiche und betriebliche Verkehrswege	Bewertungsgruppe der Rutschgefahr (R-Gruppe)	Verdrängungsraum mit Kennzahl für das Mindestvolumen
12.7	Sanitäre Räume, Stationsbäder R 10		
12.8	Räume für medizinische Diagnostik und Therapie, Massageräume R 9		
12.9	OP-Räume R 9		
12.10	Stationen mit Krankenzimmern und Flure R 9		
12.11	Praxen der Medizin, Tageskliniken R 9		
12.12	Apotheken		
12.13	Laborräume R 9		
12.14	Friseursalons R 9		
<b>13</b>	<b>Wäscherei</b>		
13.1	Räume mit Durchlaufwaschmaschinen (Waschröhren) oder mit Waschscheudermaschinen R 9		
13.2	Räume mit Waschmaschinen, bei denen die Wäsche tropfnass entnommen wird R 11		
13.3	Räume zum Bügeln und Mangeln R 9		
<b>14</b>	<b>Kraffutterherstellung</b>		
14.1	Trockenfutterherstellung R 11		
14.2	Kraffutterherstellung unter Verwendung von Fett und Wasser R 11	V 4	
<b>15</b>	<b>Lederherstellung, Textilien</b>		
15.1	Wasserwerkstatt in Gerbereien R 13		
15.2	Räume mit Entfleischmaschinen R 13	V 10	
15.3	Räume mit Leimlederanfall R 13	V 10	
15.4	Fetträume für Dichtungsherstellung R 12		
15.5	Färbereien für Textilien R 11		
<b>16</b>	<b>Lackierereien</b>		
16.1	Nassschleifbereiche R 12	V 10	
16.2	Pulverbeschichtung R 11		
16.3	Lackierung R 10		
<b>17</b>	<b>Keramische Industrie</b>		
17.1	Nassmühlen (Aufbereitung keramischer Rohstoffe) R 11		
17.2	Mischer Umgang mit Stoffen wie Teer, Pech, Graphit, Kunstharzen R 11	V 6	
17.3	Pressen (Formgebung) Umgang mit Stoffen wie Teer, Pech, Graphit, Kunstharzen R 11	V 6	
17.4	Gieß-, Druckgussbereiche R 12		
17.5	Glasierbereiche R 12		
<b>18</b>	<b>Be- und Verarbeitung von Glas und Stein</b>		
18.1	Steinsägerei, Steinschleiferei R 11		
18.2	Glasformung von Hohlglas, Behälterglas R 11		
18.3	Schleifereibereiche für Hohlglas, Flachglas R 11		
18.4	Isolierglasfertigung Umgang mit Trockenmittel R 11	V 6	
18.5	Verpackung, Versand von Flachglas Umgang mit Antihafmittel R 11	V 6	



# TRITTSICHERHEITEN

## AUSZUG AUS DER ASR A1.5/1,2

AUSGABE: März 2022

Nummer	Arbeitsräume, -bereiche und betriebliche Verkehrswege	Bewertungsgruppe der Rutschgefahr (R-Gruppe)	Verdrängungsraum mit Kennzahl für das Mindestvolumen	Nummer	Arbeitsräume, -bereiche und betriebliche Verkehrswege	Bewertungsgruppe der Rutschgefahr (R-Gruppe)	Verdrängungsraum mit Kennzahl für das Mindestvolumen
18.6	Ätz- und Säurepolieranlagen für Glas	R 11		27.7	Leitstand	R 9	
<b>19</b>	<b>Betonwerke</b>			<b>28</b>	<b>Schulen und Kindertageseinrichtungen</b>		
19.1	Betonwaschplätze	R 11		28.1	Eingangsbereiche, Flure, Pausenhallen	R 9	
<b>20</b>	<b>Lagerbereiche</b>			28.2	Unterrichtsräume, Gruppenräume	R 9	
20.1	Lageräume für Öle und Fette, die zur Teilentnahme vorgesehen sind (z. B. in Werkstätten)	R 12	V 6	28.3	Treppen	R 9	
20.2	Lageräume für verpackte Lebensmittel	R 10		28.4	Toilettenräume, Waschräume	R 10	
20.3	Lagerbereiche im Freien	R 11 oder R 10	V 4	28.5	Lehrküchen in Schulen	siehe Nummer 9.2, 9.6 oder 9.7	
<b>21</b>	<b>Chemische und thermische Behandlung von Eisen und Metall</b>			28.6	Küchen in Kindertageseinrichtungen (siehe auch Nummer 9)	R 10	
21.1	Beizereien	R 12		28.7	Maschinenräume für Holzbearbeitung	R 10	
21.2	Härtereien	R 12		28.8	Fachräume für Werken	R 10	
21.3	Laborräume	R 11		28.9	Pausenhöfe	R 11 oder R 10	V 4
<b>22</b>	<b>Metallbe- und -verarbeitung, Metall-Werkstätten</b>			<b>29</b>	<b>Geldinstitute</b>		
22.1	Galvanisierräume	R 12		29.1	Schalterräume	R 9	
22.2	Graugussbearbeitung	R 11	V 4	<b>30</b>	<b>Betriebliche Verkehrswege in Außenbereichen</b>		
22.3	mechanische Bearbeitungsbereiche (z. B. Dreherei, Fräseerei), Stanzzerei, Presserei, Zieherei (Rohre, Drähte)	R 11		30.1	Gehwege	R 11 oder R 10	V 4
22.4	mechanische Bearbeitungsbereiche mit erhöhter Öl-Schmiermittelbelastung	R 11	V 4	30.2	Laderampen	R 11 oder R 10	V 4
22.5	Teilerreinigungsbereiche, Abdämpfbereiche	R 12		30.2.1	überdacht	R 11 oder R 10	V 4
<b>23</b>	<b>Werkstätten für Fahrzeug-Instandhaltung</b>			30.2.2	nicht überdacht	R 12 oder R 11	V 4
23.1	Instandsetzungs- und Wartungsräume	R 11		30.3	Schrägrampen (ab 3 % Steigung; z. B. für Rollstühle, Ladebrücken)	R 12 oder R 11	V 4
23.2	Arbeits- und Prüfgrube	R 12	V 4	30.4	Betankungsbereiche		
23.3	Waschhalle, Waschplätze	R 11	V 4	30.4.1	überdacht	R 11	
<b>24</b>	<b>Werkstätten für das Instandhalten von Luftfahrzeugen</b>			30.4.2	nicht überdacht	R 12	
24.1	Flugzeughallen	R 11		<b>31</b>	<b>Parkbereiche</b>		
24.2	Werfthallen	R 12		31.1	Garagen, Hoch- und Tiefgaragen ohne Witterungseinfluss****)	R 10	
24.3	Waschplätze	R 11	V 4	31.2	Garagen, Hoch- und Tiefgaragen mit Witterungseinfluss	R 11 oder R 10	V 4
<b>25</b>	<b>Abwasserbehandlungsanlagen</b>			31.3	Parkflächen im Freien	R 11 oder R 10	V 4
25.1	Pumpenräume	R 12		<b>32</b>	<b>Bäder</b>		
25.2	Räume für Schlammwässerungsanlagen	R 12		32.1	Einzel- und Sammelumkleideräume	R 10	
25.3	Räume für Rechenanlagen	R 12		32.2	Sauna- und Ruhebereiche	R 10	
25.4	Standplätze von Arbeitsplätzen, Arbeitsbühnen und Wartungspodeste	R 12		32.3	Duschräume und Duschbereiche	R 10	
<b>26</b>	<b>Feuerwehrrhäuser</b>			32.4	Beckenumgänge	R 10	
26.1	Fahrzeug-Stellplätze	R 12		*)	Für Fußböden in barfuß begangenen Nassbereichen siehe DGVU Information „Bodenbeläge für nassbelastete Barfußbereiche“ (DGVU Information 207-006)		
26.2	Räume für Schlauchpflegeeinrichtungen	R 12		**)	Eingangsbereiche gemäß Nummer 0.1 sind die Bereiche, die durch Eingänge direkt aus dem Freien betreten werden und in die Feuchtigkeit von außen hereingetragen werden kann (siehe auch Abschnitt 6 Absatz 3, Verwendung von Schutz- und Feuchtigkeitselementen). Für anschließende Bereiche oder andere großräumige Räume ist Abschnitt 4 Absatz 10 zu beachten.		
<b>27</b>	<b>Funktionsräume in der Atemschutz-Übungsanlage</b>			***)	Treppen, Rampen gemäß Nummer 0.3 und 0.5 sind diejenigen, auf die Feuchtigkeit von außen hineingetragen werden kann. Für anschließende Bereiche ist Abschnitt 4 Absatz 10 zu beachten.		
27.1	Vorbereitungsraum	R 10		****)	Wurde überall ein einheitlicher Bodenbelag verlegt, kann der Verdrängungsraum aufgrund einer Gefährdungsbeurteilung (unter Berücksichtigung des Reinigungsverfahrens, der Arbeitsabläufe und des Anfalls an gleitfördernden Stoffen auf den Fußboden) bis auf V 4 gesenkt werden.		
27.2	Konditionsraum	R 10		*****)	Die Fußgängerbereiche, die nicht von Rutschgefahr durch Witterungseinflüsse, wie Schlagregen oder eingeschleppte Nässe, betroffen sind.		
27.3	Übungsraum	R 11					
27.4	Schleuse	R 10					
27.5	Zielraum	R 11					
27.6	Wärmegewöhnungsraum	R 11					

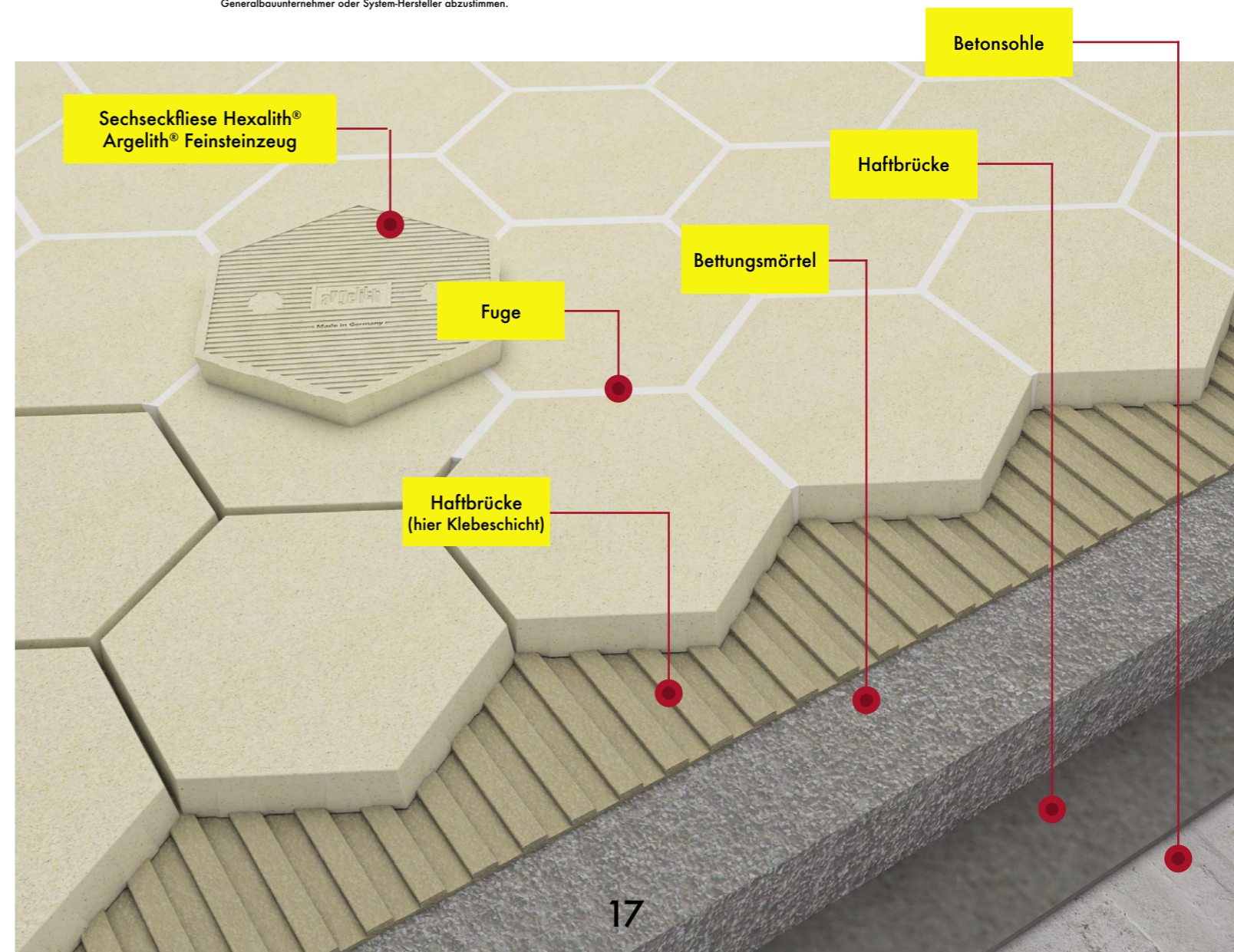
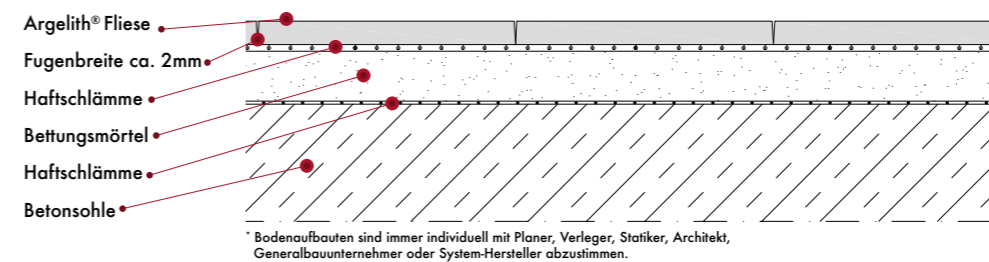
# TECHNISCHE ZEICHNUNGEN

## BODENAUFBAUTEN FÜR UNSER FEINSTEINZEUG

Auf Bodenbeläge kommen in unterschiedlichen Produktions- und Unternehmensbereichen die verschiedensten Anforderungen, wie z.B. mechanische oder chemische Beanspruchungen zu. Argelith® Fliesen bilden die oberste Bodenaufbauschicht und schützen die unteren Bestandteile vor Flüssigkeiten oder weiteren externen Einflüssen.

Damit Sie für Ihre Anforderungen nicht nur den richtigen Fliesenbelag bekommen, sondern auch die zu Ihnen passende Gesamtbodenkonstruktion, arbeiten wir mit zuverlässigen Verlegern zusammen und helfen Ihnen bei Fragen gerne weiter. Eine spezielle Verlegemethode, die Rüttelverlegung, ist ein Verlegeverfahren zur schnelleren, aufwandfreieren und saubereren Verlegung von Fliesen. Dabei können z.B. kleinere Fugen gebildet und Überzähne vermieden werden, der Boden wird einheitlicher und technisch hochwertiger. Einige Bodenaufbauten finden Sie hier:

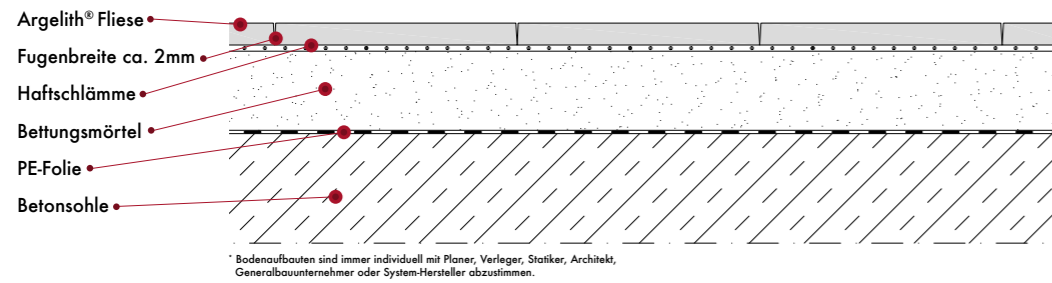
## RÜTTELBODEN IM VERBUND



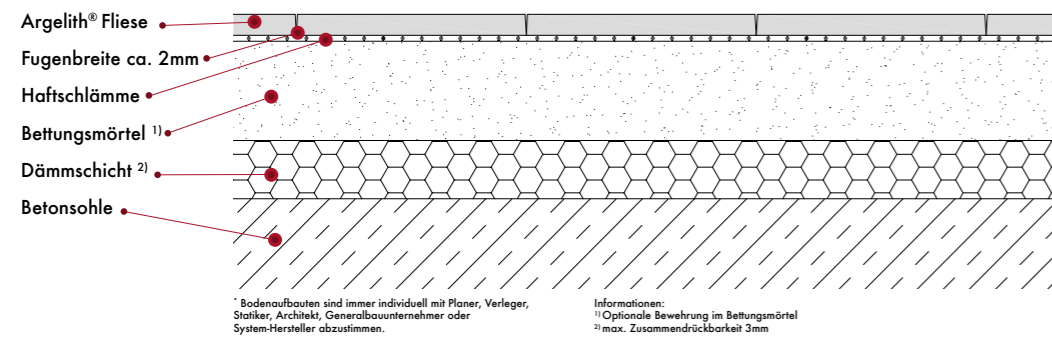
# TECHNISCHE ZEICHNUNGEN

## BODENAUFBAUTEN FÜR UNSER FEINSTEINZEUG

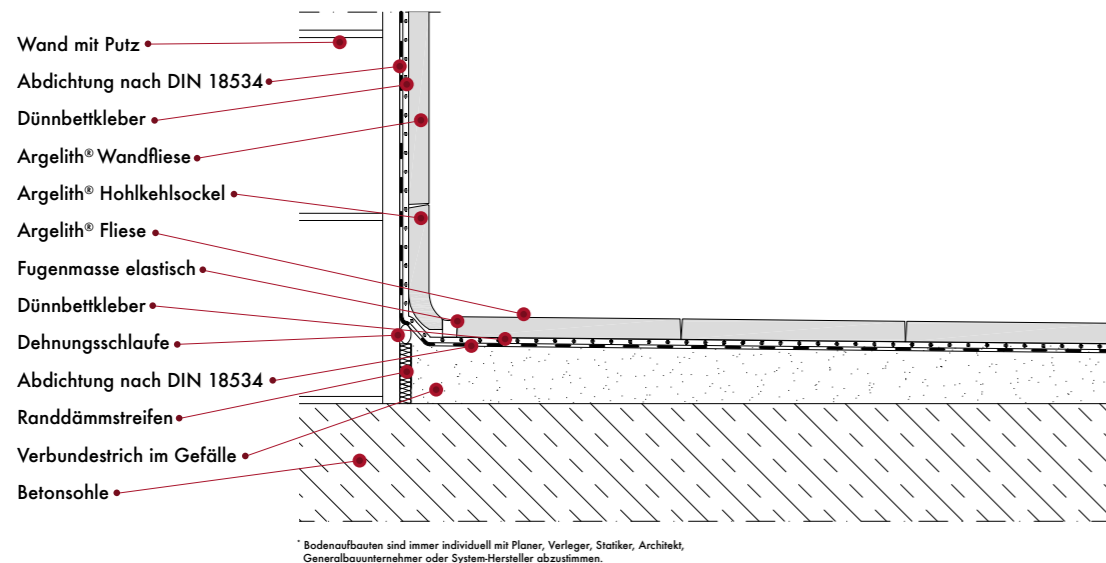
### RÜTTELVERLEGUNG AUF TRENNLAGE



### RÜTTELVERLEGUNG AUF DÄMMSCHICHT



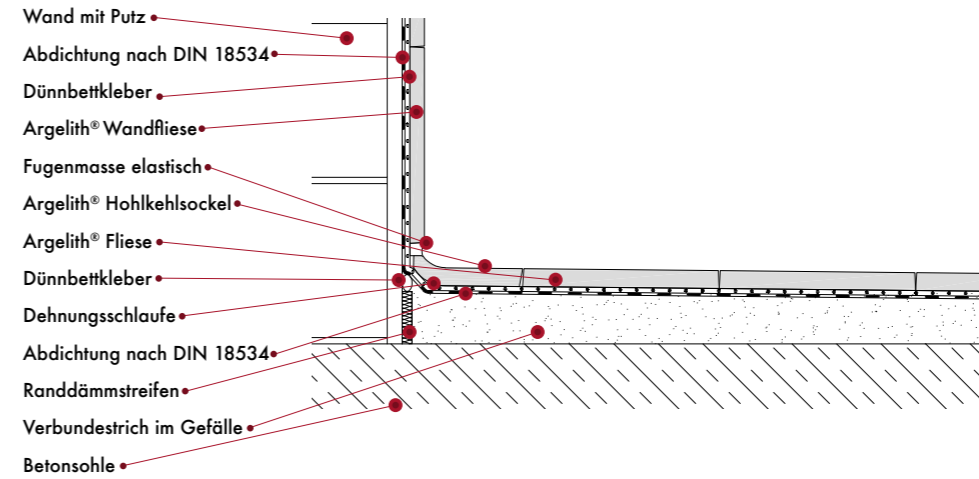
### ANARBEITUNG EINES STEHENDEN HOHLKEHLSOCKELS



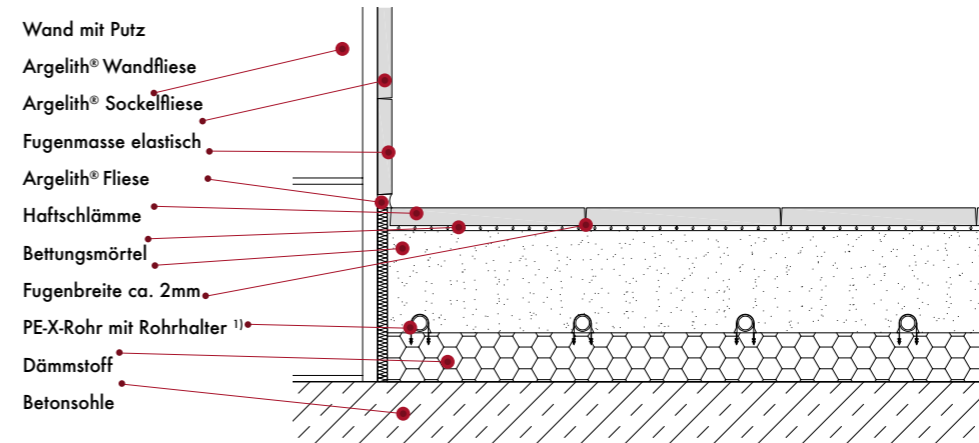
# TECHNISCHE ZEICHNUNGEN

## BODENAUFBAUTEN FÜR UNSER FEINSTEINZEUG

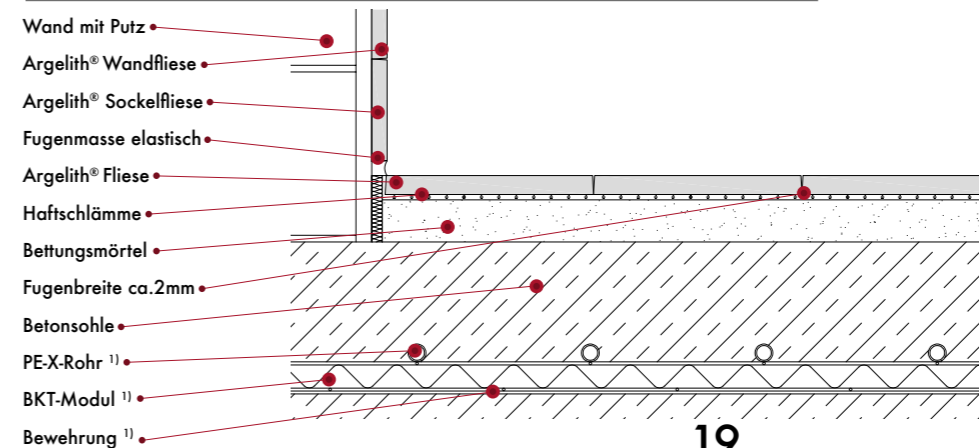
### ANARBEITUNG EINES LIEGENDEN HOHLKEHLSOCKELS



### RÜTTELBODENAUFBAU AUF FUßBODENHEIZUNG



### RÜTTELBODENAUFBAU AUF FUßBODENHEIZUNG





062023\_LIEFERPROGRAMM\_DE



**Argelith Bodenkeramik H. Bitter GmbH**

Schledehauser Str. 133 • 49152 Bad Essen, Deutschland

Tel: +49 (0) 5472 402-0 • Fax: +49 (0) 5472 402-510

info@argelith.com • www.argelith.com