

EINSATZBEREICHE

CHEMIE-/PHARMAINDUSTRIE

FEUERWEHRHÄUSER/RETTUNGSWACHEN



GETRÄNKEINDUSTRIE

KOMMUNALE BEREICHE



LEBENSMITTELINDUSTRIE

HANDEL

REPRÄSENTATIVE BEREICHE



FEINSTEINZEUG **mvtec**

FARBEN und FARBNUMMERN

FEINKORN	Akronweiß 310	Beige 300	Cremergelb 410	Sandgelb 400
	Hellgrau 200	Dunkelgrau 210	Titangrau 220	Anthrazit 230
	Rosenholz 500			
	Cora 600	Gitta 610	Freia 612	Inga 602
	Tina 611	Tessa 613	Grupporphyr 251	Atlanta 250
DEKORTEC	Jade creme 720	Jade braun 721	Azurit 741	Galaxyit 730
	Obsidian 740			
VOLLKLINKER	Kaminrot 110	Blaurotbunt geflammt 150	Schwarzbraun 130	

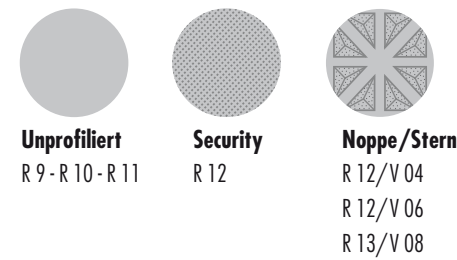
Technische Werte: Geprüft nach DIN EN ISO 10545 Teil 1-16

Argelith Feinsteinzeugfliesen erfüllen in den geprüften Materialeigenschaften die Anforderungen der Produktnorm DIN EN 14411, Anh. G, Gruppe B I a UGL.

FEINSTEINZEUG	Beispiel: Sechseck 108 x 125 x 18 mm	Anforderung nach DIN EN 14411	Argelith Bodenkeramik
Biegefestigkeit in N/mm ² und berechnete Bruchlast in N	min. 35 N/mm ²	ca. 73,3 ± 4,1 ca. 15289 ± 911	
Widerstand gegen Tiefenverschleiß	max. 175 mm ³	ca. 100 mm ³	
Wasseraufnahme	max. 0,5 %	< 0,05 %	

Die Werte zeigen einen Auszug aus einem Prüfzeugnis. Gerne senden wir Ihnen das komplette Prüfzeugnis für Ihr gewünschtes Format.

Profile:

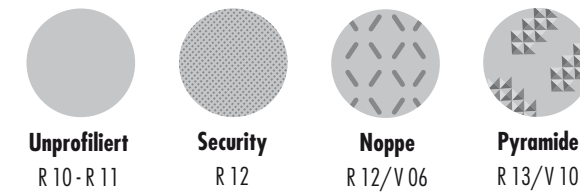


Technische Prüfwerte nach DIN 18158

VOLLKLINKER	Gepüfte Eigenschaften	von der DIN gefordert	Argelith ist besser!
Biegefestigkeit	min. 20 N/mm ²	38,1 N/mm ²	
Druckfestigkeit	min. 150 N/mm ²	252 N/mm ²	
Wasseraufnahme	max. 3 %	erfüllt	
Säurebeständigkeit	gefordert	erfüllt**	
Laugenbeständigkeit	gefordert	erfüllt**	
Frostbeständigkeit	gefordert	erfüllt	
Schleifverschleiß	max. 10 cm ²	5,7 cm ²	
Maßhaltigkeit	±1,5%	erfüllt	
Längenausdehnungskoeffizient	5-8 x 10 ⁻⁶ K ⁻¹	6,7 x 10 ⁻⁶ K ⁻¹	
Temperaturwechselbeständigkeit	gefordert	erfüllt	

** Ausnahme: Flusssäure und deren Verbindungen

Profile



GESAMTPROGRAMM: ZUBEHÖR FEINSTEINZEUG und VOLLKLINKER



Argelith Bodenkeramik H. Bitter GmbH
Schledehauser Str. 133 · D-49152 Bad Essen
Tel. +49 (0) 54 72 / 40 20 · Fax +49 (0) 54 72 / 15 12
info@argelith.com · www.argelith.com



Starke Fliesen für stärkste Beanspruchung

FEINSTEINZEUG **mvtec**
dekortec

VOLLKLINKERPLATTEN

MADE IN GERMANY



Die Argelith Bodenkeramik H. Bitter GmbH blickt auf jahrzehntelange Erfahrung in der Herstellung hochwertiger Keramik und Fliesen zurück.

1870: Bau des Hoffmannschen Ringofens – erste Keramikproduktion am Standort Bad Essen/Wehrendorf

1965: Spezialisierung auf die Produktion und den Vertrieb von Vollklinkerplatten ab 16mm Stärke

2001: Bau des eigenen Feinsteinzeugwerkes

2005: Inbetriebnahme des zweiten Rollenofens im Sommer 2005

2009: Einführung der neuen Produktserie dekortec: Die neue Technologie verbindet hohe Funktionalität und Ästhetik mit einer breiten Palette an attraktiven Designs

EINSATZBEREICHE



AUTOMOBILINDUSTRIE



STARKE FLIESEN FÜR STÄRKSTE BEANSPRUCHUNG

Qualität von Argelith im Vergleichstest*

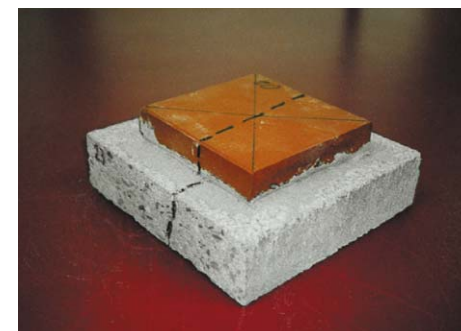
Als Anbieter von keramischen Fliesen und Platten hat sich Argelith Bodenkeramik H. Bitter GmbH bereits 1965 auf die Produktion ab einer Stärke von 16 mm spezialisiert.

Mit dem, aus einer langen Erfahrung gewachsenen, technischen Know how ist Argelith als einziger Anbieter in der Lage, Vollklinkerplatten in einer Stärke bis 30 mm und Feinsteinzeug in einer Stärke bis 18 mm anzubieten.

* Auszug aus dem Untersuchungsbericht „Lastverteilende Wirkung von Fliesen und Platten“



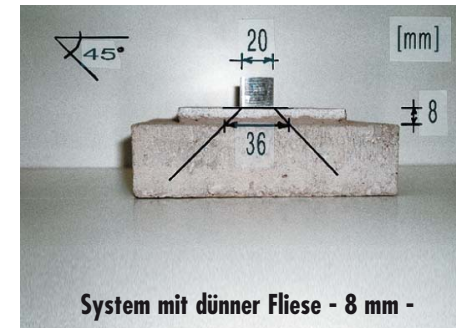
Fliese 15 mm auf Betonplatte
Bruch der Platte einschließlich Fliese bei 37.800 N (Mittelwert)



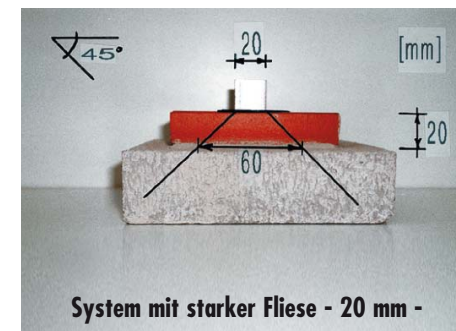
Fliese 20 mm auf Betonplatte
Bruch der Platte einschließlich Fliese bei 45.200 N (Mittelwert)

Durch die Prüfung wird deutlich:

- ✓ Mit zunehmender Stärke der Fliesen nehmen auch die bis zum Bruch erforderlichen Lasten zu.
- ✓ Die lastverteilende Wirkung von Fliesen und Platten ist abhängig von deren Stärke.
- ✓ Mit zunehmender Fliesenstärke wird auch die lastverteilende Wirkung größer, was zu mehr Sicherheit gegen mechanische Beanspruchung für den Verlegeuntergrund führt.
- ✓ Keramische Fliesen und Platten üben eine lastverteilende Funktion auf den Unterbau aus. Dass sich diese Eigenschaft durch Verwendung von Fliesen mit größerer Plattenstärke begünstigen lässt, sollte bei der Auswahl und Festlegung bei zu erwartender mechanischer Beanspruchung berücksichtigt werden.



System mit dünner Fliese - 8 mm -



System mit starker Fliese - 20 mm -

Die Prüfungen wurden bei einem Lastenanstieg von rund 1.000 N (entspricht 100 kg) je Sekunde vorgenommen. Der Abbruch erfolgte bei Kraftabfall, was jeweils mit sichtbaren Beschädigungen an den Prüfkörpern einherging.

Geprüftes System Lastenteilung 20 x 20 mm	Bruchkraft in N	
	Einzelwerte	Mittelwert
Mörtelplatte (ohne Fliese) 150 x 150 x 40	19.000 20.500 22.000	20.500
Fliese 100 x 100 x 8 mm auf Mörtel 150 x 150 x 40 mm	28.000 30.000 26.000	28.000
Fliese 100 x 100 x 12 mm auf Mörtel 150 x 150 x 40 mm	34.000 35.500 33.000	34.200
Fliese 100 x 100 x 15 mm auf Mörtel 150 x 150 x 40 mm	37.000 37.500 39.000	37.800
Fliese 100 x 100 x 20 mm auf Mörtel 150 x 150 x 40 mm	46.000 45.500 44.000	45.200

SAUBER UND HYGIENISCH • ATTRAKTIV UND BELASTBAR

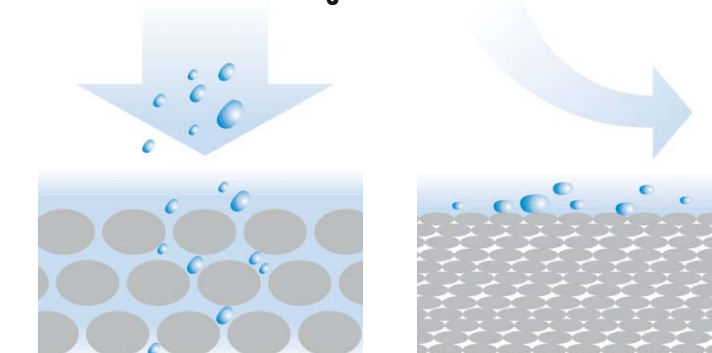


FEINSTEINZEUG
mvtec®

Die besonderen Vorteile von mvtec® für den Einsatz in professionellen Anwendungen ergeben sich aus der sehr feinen Mahlung der Rohmaterialien sowie der verdichtenden Pressung. Weitere wichtige Faktoren sind die Auswahl der Rohstoffe, die spezielle Trocknung des Schlickers, die besondere Granulometrie, die Temperatur während des Brennvorgangs und nicht zuletzt die kontinuierliche Qualitätskontrolle. So gewährleisten wir eine durchgehende Mikroverdichtung unserer Feinsteinzeugfliesen.



Wasseraufnahme im Vergleich



Herkömmliche Feinsteinzeugfliese
Durch Hohlräume findet eine verstärkte Wasseraufnahme statt.

mvtec® Feinsteinzeugfliese
Die extreme Dichte verhindert das Eindringen von Wasser und Feuchtigkeit. Dadurch wird die hohe Fleckbeständigkeit erzielt.

Vorteile gegenüber herkömmlichen Fliesen:

- ✓ Wasseraufnahme von < 0,05%
- ✓ Keine Versiegelung/Imprägnierung nötig
- ✓ Leichte und schnelle Reinigung, selbst bei starken Verschmutzungen
- ✓ besonders hohe Fleckbeständigkeit

Eine attraktive Oberfläche und hohe Belastbarkeit sind die wesentlichen Merkmale der Argelith Bodenkeramik. Unsere Feinsteinzeugfliesen zeichnen sich außerdem durch hohe Sicherheit aus. Sie bieten sicheren Schutz bei mechanischen Beanspruchungen, Rutschgefahren und chemischen Angriffen. Durch die mvtec®-Oberflächenveredelung bieten sie die Möglichkeit der leichten Reinigung.

Systematische Güteprüfungen gewährleisten, dass Argelith Fliesen den strengen Anforderungen der DIN EN 14411 („Keramische Fliesen und Platten“), bzw. besser, gerecht werden.

Das Design erlangt heutzutage auch bei funktionalen Bodenbelägen eine immer größere Bedeutung. Um den Kundenwünschen in jeder Hinsicht zu entsprechen, bieten wir ein vielfältiges Programm aus Formen, Farben und Oberflächenstrukturen an. Dabei stehen je nach Belastungsgrad Fliesenstärken mit 12, 15 und 18 mm zur Verfügung.

Alle Tests machen die Vorteile der Argelith-Produkte deutlich:

- ✓ **Stahlharte Platten, auch unter hohem Druck vielfach belastbarer als Beton**
- ✓ **Rutschfeste Platten, wir erfüllen die Anforderungen R9-R13 und V04-V08!**
- ✓ **Fleckbeständige Platten halten handelsüblichen Säuren, Ölen und Laugen stand!**
- ✓ **Frostsichere Platten, auch bei Tiefsttemperaturen**
- ✓ **Chemische Beständigkeit ist gegeben**
- ✓ **Temperaturbeständigkeit auch bei über 100° C**
- ✓ **Umweltgerechte Platten durch den Einsatz natürlicher Rohstoffe!**

